

Modell Feldberg

nordische Fichte A-Qualität Abb. Typ 4 x 4



Modell Titisee

A-Qualität Abb. Typ 2 x 3



Abmessungen der Modelle Feldberg und Titisee

Typ	Größe cm	Ges.Höhe	cbm	qm
2 x 2	220 x 230	270	11,80	5,06
2 x 3	220 x 280	270	14,37	6,16
3 x 3	280 x 270	270	18,08	7,56
3 x 4	280 x 360	270	24,77	10,08
4 x 4	370 x 360	290	31,96	13,32
4 x 5	370 x 500	290	44,40	18,50

Die Modelle Feldberg und Titisee werden in Standard- und Luxusausführung geliefert. Giebelbretter in rustikaler, glatter oder in feingeschwungener Ausführung.

Zur Grundausstattung gehören: Eingangstüre, Boden aus V 100 Platten, Zwischendecke und Ziegeldach. Fenster gegen Aufpreis.

Selbstverständlich ist unser Angebot noch größer. Wünschen Sie kleinere oder größere oder Zwischengrößen? - Fragen Sie danach. Wir wollen auf jeden Fall, daß Sie Ihr Wunschhaus erhalten.

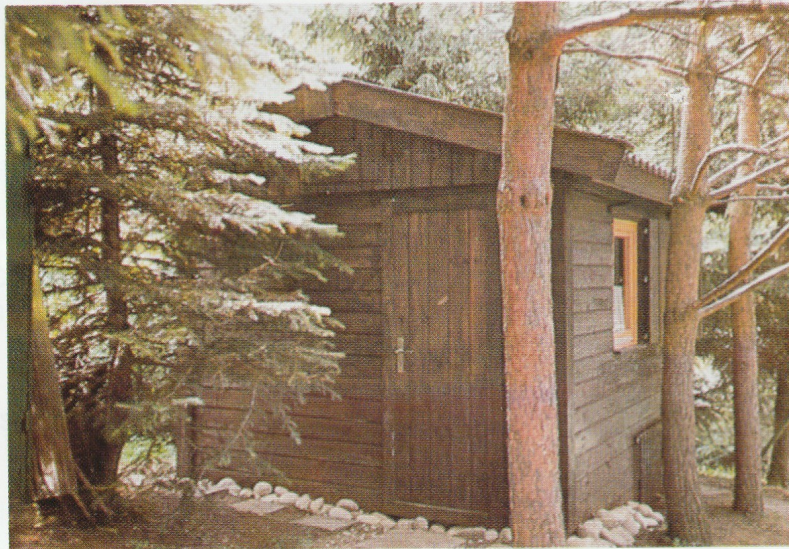
Modell Bühlertal

nordische Fichte A-Qualität Abb. Typ 4 x 3



Modell Schluchsee

A-Qualität Abb. Typ 3 x 3



Abmessungen der Modelle Bühlertal und Schluchsee

Typ	Größe cm	Ges.Höhe	cbm	qm
3 x 2	270 x 230	270	14,77	6,21
3 x 3	280 x 270	270	18,08	7,56
4 x 3	370 x 270	290	24,95	9,99
4 x 4	370 x 360	290	31,96	13,32
5 x 4	500 x 370	290	44,40	18,50
5 x 5	500 x 510	290	61,20	25,50

Die Modelle Bühlertal und Schluchsee werden in Standard- und Luxusausführung geliefert. Giebelbretter in rustikaler, glatter oder in feingeschwungener Ausführung.

Zur Grundausrüstung gehören: Eingangstüre, Boden aus V 100 Platten, Zwischendecke und Ziegeldach. Fenster gegen Aufpreis.

Selbstverständlich ist unser Angebot noch größer. Wünschen Sie kleinere oder größere oder Zwischengrößen? - Fragen Sie danach. Wir wollen auf jeden Fall, daß Sie Ihr Wunschhaus erhalten.

Modell Freudenstadt

Abb. Typ 4 x 4



Modell Bodensee

Abb. Typ 4 x 4



Abmessungen der Modelle Freudenstadt und Bodensee

Typ	Gesamt Größe	Größe Vorbau	Höhe	cbm	qm
3 x 3	270 x 330	270 x 100	270	21,15	8,91
3 x 4A	280 x 370	280 x 100	270	24,77	10,36
3 x 4B	280 x 420	280 x 150	270	28,12	11,76
4 x 4	370 x 420	370 x 150	290	37,30	15,54
4 x 5	370 x 510	370 x 150	290	45,29	18,87
5 x 5	500 x 520	500 x 150	290	62,40	26,00

Die Modelle Freudenstadt und Bodensee werden nur in Luxusausführung geliefert.

Giebelbretter in rustikaler, glatter oder in fein geschwungener Ausführung.

Zur Grundausstattung gehören: Eingangstüre, Boden aus V 100 Platten, Zwischendecke, Ziegeldach und Vorbau. Fenster gegen Aufpreis.

Selbstverständlich ist unser Angebot noch größer. Wünschen Sie kleinere oder größere oder Zwischengrößen? - Fragen Sie danach. Wir wollen auf jeden Fall, daß Sie Ihr Wunschhaus erhalten.

Gerätehaus „Katja“

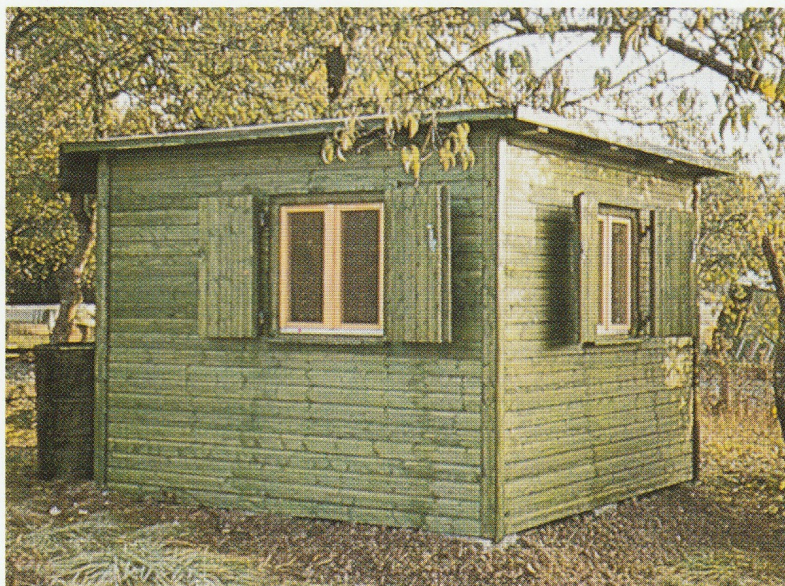


Abb. Typ 3 x 3

Gerätehaus „Sonja“



Abb. Typ 2 x 2

Abweichend zur Baubeschreibung sind die Gerätehäuser Katja und Sonja ohne Zwischendecke, die Wand und Türverschalung ist einfach. Eingangstüre und Buntbartschloß. Beim Gerätehaus Katja besteht die Dacheindeckung aus Teerpappe. Beim Gerätehaus Sonja wird das Dach mit Ziegeln eingedeckt. Fenster gegen Aufpreis.

Typ	Größe cm	Ges.Höhe	cbm	qm
1 x 1	100 x 110	200	2,20	1,10
1,5 x 1,5	150 x 160	200	4,80	2,40
2 x 1,5	220 x 160	200	7,04	3,52
2 x 2	220 x 230	200	10,12	5,06
2 x 3	220 x 280	200	12,32	6,16
3 x 3	280 x 270	200	15,12	7,56

Typ	Größe cm	Ges.Höhe	cbm	qm
1 x 1	100 x 110	250	2,48	1,10
1,5 x 1,5	150 x 160	250	5,40	2,40
2 x 1,5	220 x 160	270	7,92	3,52
2 x 2	220 x 230	270	11,80	5,06
2 x 3	220 x 280	270	14,37	6,16

Selbstverständlich ist unser Angebot noch größer. Wünschen Sie kleinere oder größere oder Zwischengrößen? - Fragen Sie danach. Wir wollen auf jeden Fall, daß Sie Ihr Wunschhaus erhalten.

Baubeschreibung

Freizeit- und Gartenhäuser werden in einem durchdachten WASR-System zu Ihrem individuellen Wunschhaus zusammengesetzt. Jedes Haus kann zusätzlich mit einer Terrasse und Vorbau ergänzt werden. Die Häuser sind in den Ausführungen STANDARD und LUXUS erhältlich. Außenanstrich individuell durch den Kunden. Selbstverständlich fertigen wir auch nach Ihren Plänen und Wünschen, wenn irgend möglich.

Bodenkonstruktion

Um eine gute Feuchtigkeitsdämmung nach unten zu gewährleisten, verwenden wir keine Holzdielen oder -bohlen, sondern die in der Fertighausindustrie bestens bewährten, feuchtigkeitsbeständigen V 100 Platten. Diese Platten sind auf einem druckimprägnierten Holzrahmen (48/48 mm) montiert. Dieser gibt eine optimale Festigkeit.

Wandelemente

Die Systemwandteile werden komplett gefertigt. Alle Bauteile sind miteinander doppelt verleimt und mit verzinkten Stahlkammern verbunden. Es werden nur Hölzer der A-Qualität, sowie verwindungsfreie Rahmen verwendet. Die Rahmenstärke beträgt 40/40 mm. Der Rahmen ist mehrfach waagrecht und senkrecht miteinander verbunden. Es kommt wahlweise waagrechte oder senkrechte Nut- & Federbrettschalung 12,5 mm Fichte oder 14 mm zur Anwendung.

Zwischen Außen- und Innenschalung befindet sich eine Wärme- und Kälteschutzzone aus 20 mm Styropor, sowie eine durchgehende 20 mm starke Isolationsluftkammer. Die Wandhöhe beträgt 2 mm.

Fenster

Es handelt sich um 2-flügelige Fenster mit 4 mm Flachglas. Die rahmenverstärkten Fensterläden sind aus gleichem Profilholz wie die Wände. Sie sind in geschlossenem Zustand nicht aushängbar und somit als einbruchssicher zu bezeichnen.

Türen

Verleimter, mehrfach verstärkter Rahmen mit beidseitiger Nut- & Federprofilholzaufdopplung. Serienmäßig liefern wir 70 cm breite Türen, die nach innen zu öffnen sind. Ohne Aufpreis liefern wir Ihnen diese Türen auch in 80 und 90 cm Breite, oder nach außen zu öffnen. Grundsätzlich ist im Grundpreis nur eine Türe enthalten. Alle Türen haben serienmäßig ein Sicherheitszylinderschloß.

Zwischendecke

In den Häusern wird grundsätzlich eine Zwischendecke aus Profilholzbrettern eingezogen. Estens gibt es dem Haus noch zusätzliche Stabilität, zweitens ist der Raum zwischen Dach und Decke als Kälteschutz im Winter und als Wärmeschutz im Sommer zu verstehen und drittens erhalten Sie zusätzlich einen Stauraum für Ihre Gartengeräte.

Dachkonstruktion

Sie besteht aus querlaufenden Brettern 120/22 mm, die mit der längslaufenden Dachlattung verbunden sind. Die sichtbaren Teile der Dachkonstruktion sind mit Nut- & Federbrettern verschalt. Die Dachkonstruktion wird von der längslaufenden Firstpfette 120/44 mm und bei größeren Ausführungen (ab 3 x 3) von mehreren querlaufenden stabilen Nagelbindern, die mit den Wandelementen verbunden sind, getragen.

Dacheindeckung

Da es bei jedem Haus auf ein gutes Dach ankommt, werden unsere Häuser serienmäßig mit Ziegeln eingedeckt. Andere Eindeckungen können auf Anfrage geliefert werden.

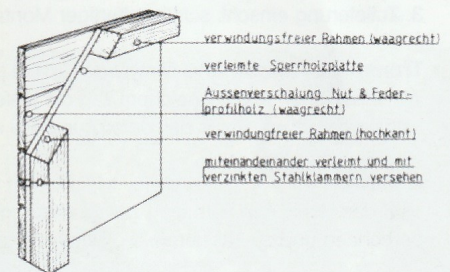
Der **Dachgiebel** besteht aus einem Rahmensystem 48/48 mm mit senkrechter Nut- & Federbrettschalung. Die Giebelhöhe ergibt die vorgeschriebene Dachneigung. In einem der Giebelteile befindet sich gegen Aufpreis eine **verschiebbare Giebeltür**.

Baupläne

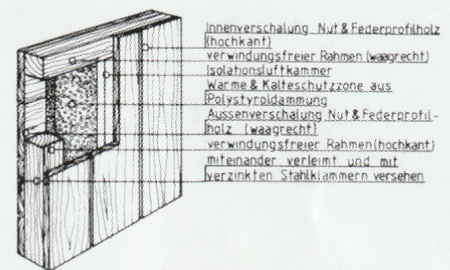
Bei Auftragserteilung werden eventuell notwendige Baupläne kostenlos von uns erstellt.

Sollte Ihr Baugesuch abgelehnt werden, ist der Käufer zur Annullierung der Bestellung bzw. des Kaufvertrages berechtigt. Der Ablehnungsbescheid muß uns auf jeden Fall vorgelegt werden. In diesem Fall sind lediglich eventuelle Baupläne zu bezahlen.

AUSFÜHRUNG STANDARD



AUSFÜHRUNG LUXUS



Verkaufs- und Lieferbedingungen

Bestellungen

Ihre Bestellung kann nur berücksichtigt werden, wenn sie schriftlich erfolgt. Achten Sie ferner auf genaue Typenbezeichnung und Ausführung.

Auftragsbestätigung

Ihre Bestellung wird durch uns schriftlich bestätigt. Bitte kontrollieren Sie hier nochmals genau und teilen Sie uns Unstimmigkeiten sofort mit.

Kaufgegenstand

Techn. Verbesserungen bleiben vorbehalten. Die Maße können evtl. etwas abweichen.

Lieferfrist

beträgt in der Regel zwischen 3-5 Wochen oder nach Ihrem Wunsch, jedoch nicht länger als 6 Monate nach Auftragserteilung.

Abnahme

1. Abholung des Bausatzes ab Werk.
2. Zulieferung als Bausatz ohne Montage.
3. Zulieferung einschl. schlüsselfertiger Montage mit oder ohne Punktsockel.

Transport, Aufbau und Montage

Wir teilen Ihnen mit, an welchem Tag die Lieferung erfolgt. Vom Käufer ist zum Abladen bzw. bei gewünschtem Aufbau unbedingt eine Person zur Mithilfe zu stellen. Sollte der Untergrund wie angegeben nicht gerichtet sein, kann unser Monteur die Aufstellung ablehnen.

Anfahrt

Muß das Haus vom Fahrzeug zur Baustelle getragen werden, sind unsere Monteure berechtigt, die erforderliche Mehrzeit im Stundenlohn zu berechnen und zu kassieren. Die Befahrbarkeit der Wege liegt im Ermessen des Fahrers.

Bezahlung

erfolgt, wie im Kaufvertrag vereinbart, in bar an den Fahrer oder Monteur bei Anlieferung gegen quittieren der Rechnung, oder gegen Vorkasse mit Scheck oder Überweisung.

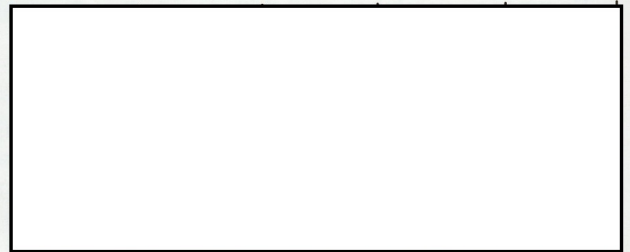
Sitzgarnitur Allgäu



Sitzgarnitur Schwarzwald



Hunde- hütte



WASR Gartenhaus
Telefon (07150) 5073

